



ПАСПОРТ

дорожной безопасности образовательной организации

Муниципальное бюджетное дошкольное образовательное учреждение "Детский сад комбинированного вида №23 "Ручеек"

(наименование образовательной организации, филиала образовательной организации)

2020г.

ПАСПОРТ

дорожной безопасности образовательной организации

Муниципальное бюджетное дошкольное образовательное учреждение

"Детский сад комбинированного вида № 23 "Ручеек"

(наименование образовательной организации)

1. Тип ОО

дошкольное общеобразовательное учреждение
(тип)

2. Вид

ДОУ

ДОУ, СОП, школа-сад и т.д.

3. Юридический адрес ДОУ

393766, Тамбовская область, г.Мичуринск, ул.Киевская, д.3
(юридический адрес)

4. Фактический адрес ДОУ

393766, Тамбовская область, г.Мичуринск, ул.Киевская, д.3
(фактический адрес)

5. Руководители ДОУ

5.1 Заведующий

Мачнева Галина Александровна

(Ф.И.О. заведующего)

8(47545)5-67-07

(контактный телефон)

5.2 Заместитель заведующего
по ВМР

Дедловская Татьяна Николаевна

(Ф.И.О. заместителя заведующего)

8-920-487-02-93

(контактный телефон)

5.2 Педагог, ответственный
за профилактику ДДТТ

Чигиренкова Лариса Юрьевна, воспитатель

(Ф.И.О педагога, ответственного за профилактику ДДТТ)

Приказ от 03.08.2020 №122

(№ приказа о закреплении)

6. Закрепленный за ДОУ сотрудник ГИБДД

Начальник РЭО отдела ГИБДД ОМВД России по г. Мичуринску майор полиции В.А. Петрухин
(должность, Ф.И.О сотрудника ГИБДД)

7. Ответственный работник муниципального органа управления

Косенкова Оксана Сергеевна, ведущий специалист управления народного образования администрации г. Мичуринска

8. Руководитель или ответственный работник дорожно-эксплуатационной организации, осуществляющей содержание улично-дорожной сети

Блинников Алексей Владимирович, начальник управления городского хозяйства администрации города
(должность, Ф.И.О)

9. Количество воспитанников (общее)

183
(количество)

Группа №1 "Капельки" - 4
Группа №2 "Лучик" - 6
Группа №3 "Карагузы" - 36
Группа №4 "Родничок" - 21
Группа №5 "Буратино" - 35
Группа №6 "Солнышко" - 10
Группа №7 "Сказка" - 10
Группа №8 "Теремок" - 35
Группа №9 "Пчелка" - 16
Группа №10 "Лунтики" - 1
Группа №11 "Фиксики" - 2
Группа №12 ГКП-7

10. Время занятий в ДОУ с 07.00 по 17.30

11. Схема безопасного подхода к ДОУ

12. Фото подхода к ДОУ

13. Уголок по БДД

14. Учебно-тренировочный перекрёсток

15. Учебная программа по Б/Д:

"От рождения до школы"
(название программы)

дети 1-7 лет
(целевая аудитория)

**Н.Е.Верaksa, Т.С. Комарова,
М.А. Васильева**
(разработчик программы)

16. Информация о ДТП с участием

воспитанников

отсутствует

(данные о ДТП)

17. Координаты ДОУ

Долгота
Широта

40,462733
52,901525

18. Интенсивность движения
транспортных средств

120 единиц в час

19. Интенсивность движения
пешеходов

90 человек в час

20. Инженерное обустройство улично-дорожной сети около образовательной организации. Требуется в соответствии с норматива

пешеходных переходов

0

** из них внеуличных

0

остановок маршрутных
транспортных средств
тропуаров, пешеходных
дорожек

0

0

21. Количество технических средств организации дорожного движения у образовательной организации

светофоров

0

** из них пешеходные

0

** Т7

0

знаки 5.19.1 (2)

0

** из них над проезжей

0

частью
знаки 1.23

0

** из них основной

0

** предварительный

0

средства светодиагностики
разметка 1.14.1

0

0

** в том числе,
на желтом фоне
разметка 1.24.1.

0

0

естественных
неровностей
пешеходных ограждений

0

0

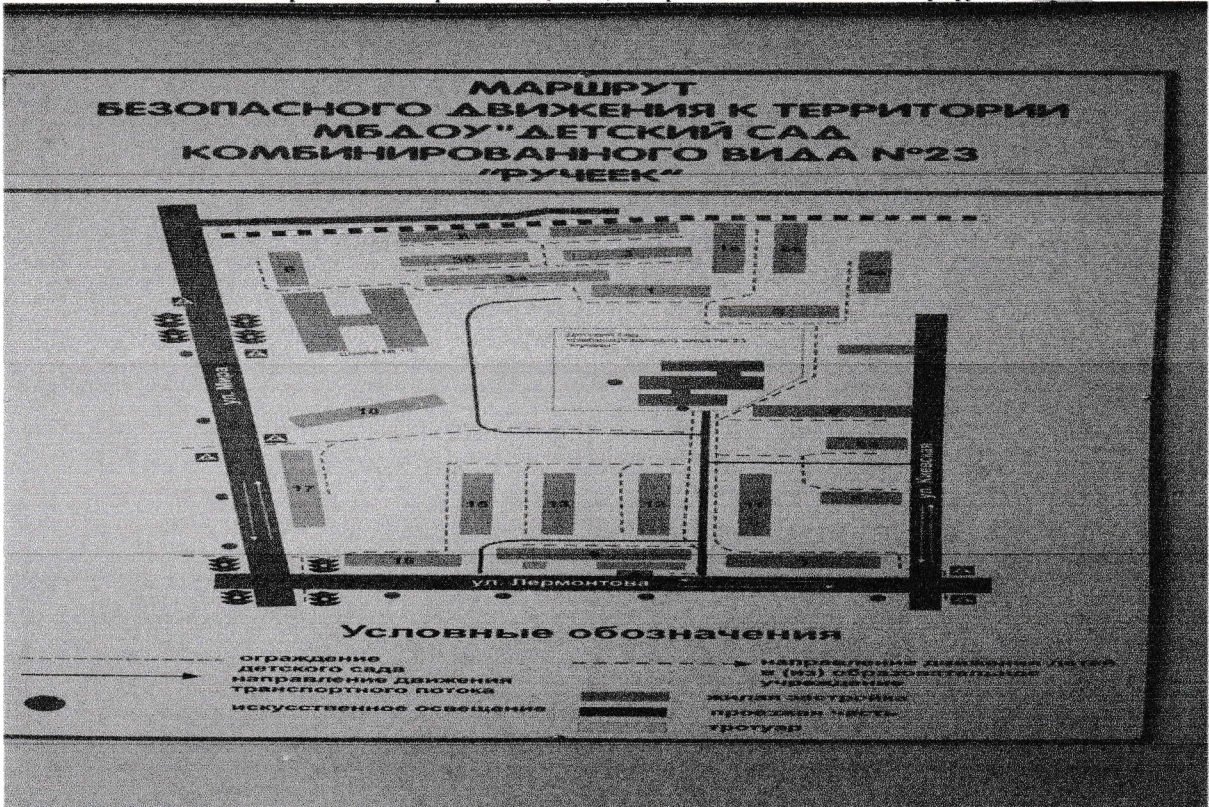
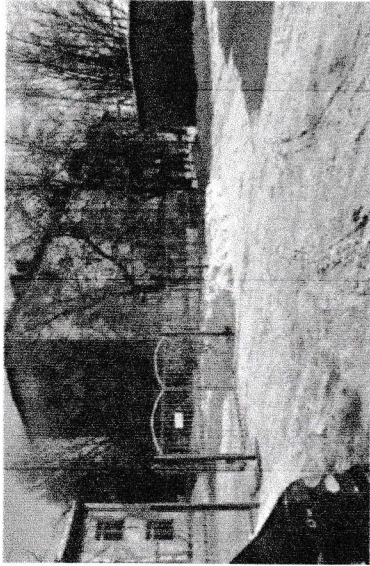


Фото подхода к образовательной организации



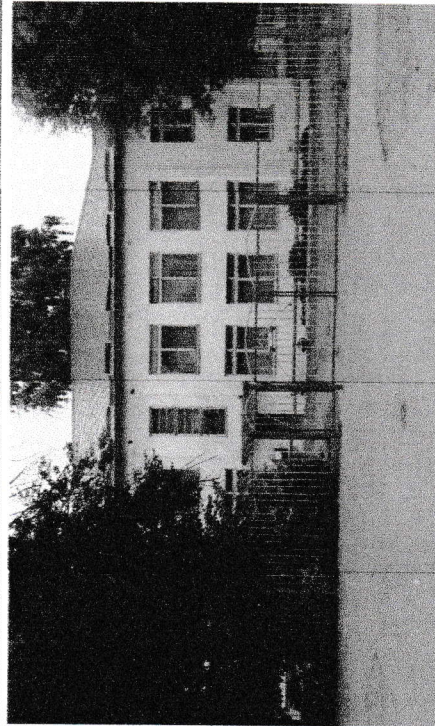
Верхушка на главном



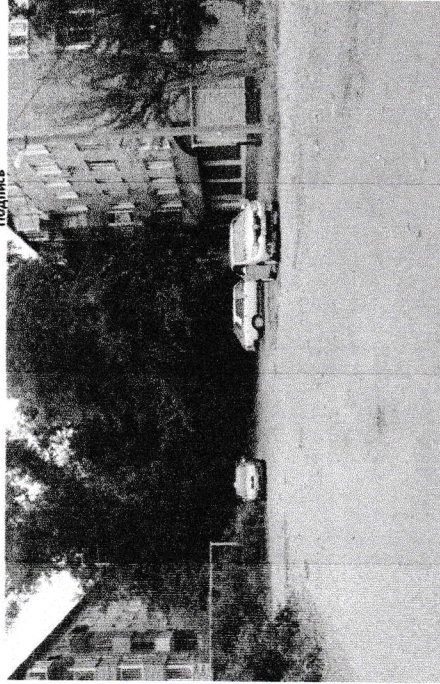
ФОТО

фото на странице: 4

Подпись



Подпись



Подпись

Подпись



Подпись

Подпись

Подпись

Подпись

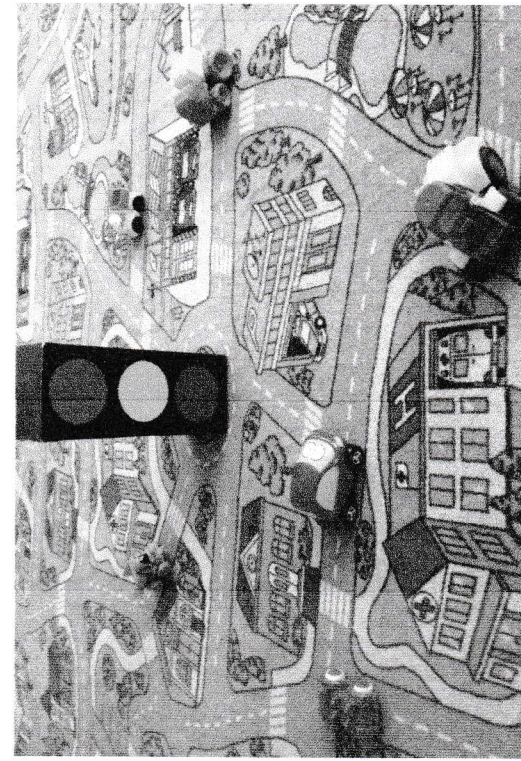
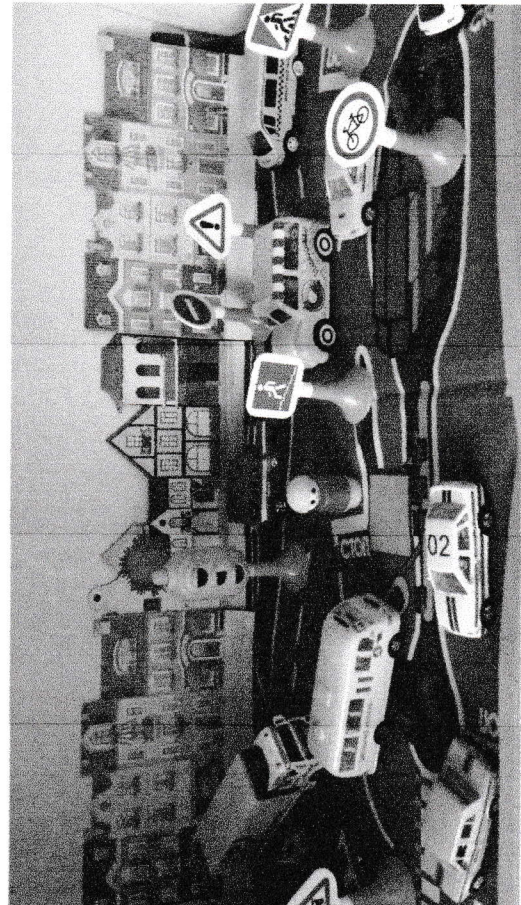
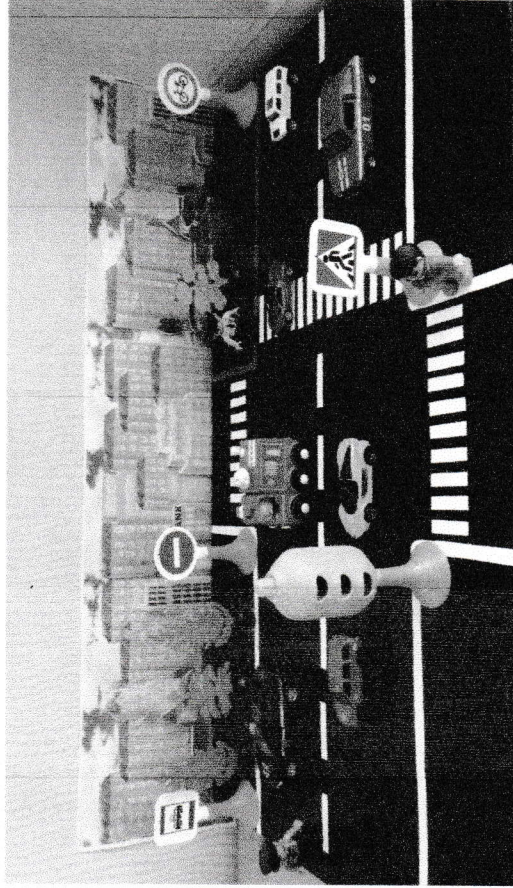
Уголочек БУД

Вернуться на главную

Фото на странице: 8

1-Фото

1



3



Учебно-тренировочный перекресток
Берлинская на Главную

«Фотоп»

1

Фотона странице: 2

